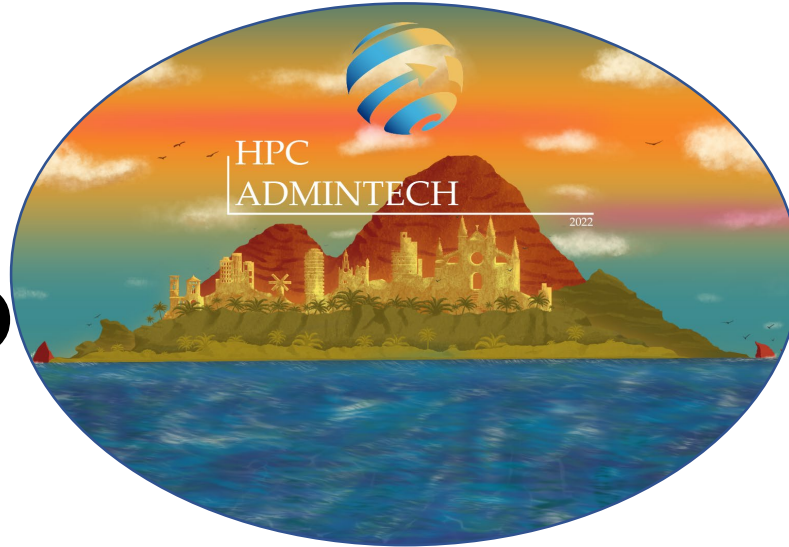


TALLER PRACTICO

Javier Viejo
RESPONSABLE DE SISTEMAS



PROXMOX

HPC ADMINTECH 2022:

Palma de Mallorca



jviejo@sie.es

soporte@sie.es

+34 91 361 1002

www.sie.es

¿ Que es Proxmox VE ?

- ProxmoxVE es una solución completa Enterprise y Open Source, basada en Debian, capaz de virtualizar máquinas físicas utilizando la capa de virtualización KVM.
- También es capaz de crear máquinas virtuales ligeras (LXC).

Principales características

- Posibilidad de trabajar como nodo independiente o en clúster con alta disponibilidad.
- Administración mediante consola en un entorno conocido y estable (Debian)
- Migración de máquinas sin pérdida de servicio.
- Respaldo y restauración de máquinas virtuales mediante snapshots.
- Soporte para (casi) todo el almacenamiento (ceph, NFS, CIFS, directorio).
- Soporte para máquinas virtuales en cualquier entorno.
- Migración de máquinas desde otros entornos de virtualización.

Beneficios

- Administración global y simplificada mediante vistas.
- Tan sólo un 3% de pérdida de performance con respecto al hardware original.
- Clúster con alta disponibilidad
- Migración en “caliente” de las máquinas virtuales.
- Sistema de Back-up incluido dentro del producto, sin parada del sistema.
- Menor coste del uso de la energía.
- Migración desde otros sistemas de virtualización.
- Despliegue muy rápido de máquina virtuales completas mediante plantillas.

Entorno proxmox

- Multiplataforma, simplemente un navegador web.
- Entorno Centralizado y muy intuitivo.
- Integración de todas las herramientas dentro del mismo entorno.
- Seguridad integrada.
- Documentación integrada en el mismo entorno.

Back-ups

- Sin pérdida de servicio.
 - Fácil restauración.
 - Integrada en el sistema y además añadido Proxmox Back-up Server
-
- Demo: Back-up y restauración

Buenas prácticas

- Creación de máquina para utilizar soporte completo de hardware de virtualización.
 - Instalación de “guest agent” para optimización del sistema y control desde el host de virtualización.
 - Creación de máquina para utilizar soporte completo de hardware de virtualización.
 - Instalación de “guest agent” para optimización del sistema y control desde el host de virtualización.
-
- Demo: instalación de Guest Agents

Lamia – nuestro proxmox

- <https://192.168.1.90:8006>
- Usuario root
- Password: sie2022

DEMOS

- Instalar agentes en el sistema
- Instalación de Proxmox Back-up e integración con Proxmox
- Restauración de Ficheros con Proxmox Back-up
- Passtrought (tarjeta de red física en una máquina virtual)
- Instalación de Proxmox en una máquina Debian (también Ubuntu)
- Ampliación de tamaño en un disco duro



JAVIER VIEJO
RESPONSABLE DE SISTEMAS

**¡MUCHAS
GRACIAS!**

jviejo@sie.es

soporte@sie.es

+34 91 361 1002

www.sie.es